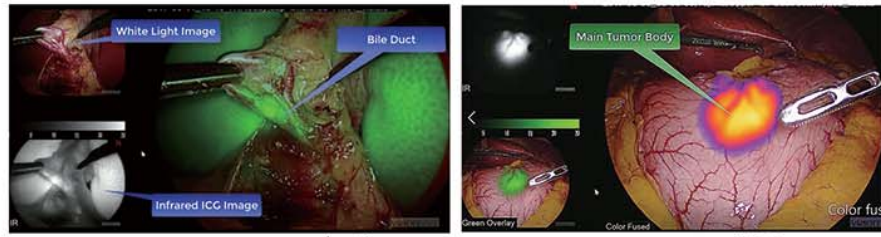


# VS3 IRIDIUM SYSTEM



ビジョンセンスのイリジウムシステムは手術中に赤外線蛍光画像で完璧な結果を出すことができます。ビジョンセンス社の驚異的な技術力を基に鮮明な映像と圧倒的な高感度の赤外線蛍光映像を多画面に映し出します。

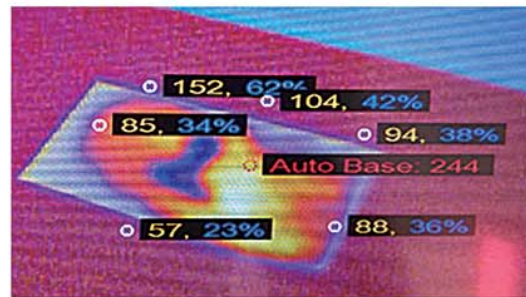
IR・Green Overlay・Color Fused 画面ローテーション機能搭載



LapC case

LADG case

血液・リンパ・胆汁を蛍光検知(深度5mm~max10mm)



画像上にカーソルを移動し、任意の位置のリアルタイム蛍光強度(0~255)(絶対値)とその一番強い蛍光強度のポイント(Auto Base)オートベースポイントに対する相対蛍光強度(%)が表示されます。(Auto Baseは自動設定されます)



# VS3 IRIDIUM SCOPE

ビジョンセンスイリジウムスコープ

■ VS エンドスコープ 4mm, 0°有効長 175mm

■ ビジョンセンス カメラヘッド IR用 (オープンサージェリー、内視鏡共通)



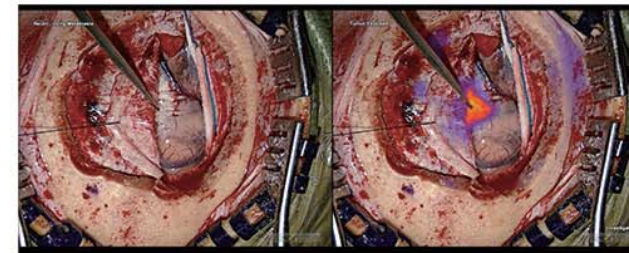
■ VS エンドスコープ 4mm, 30°有効長 175mm

■ VS エンドスコープ 5.5mm, long, 0°有効長286.6mm

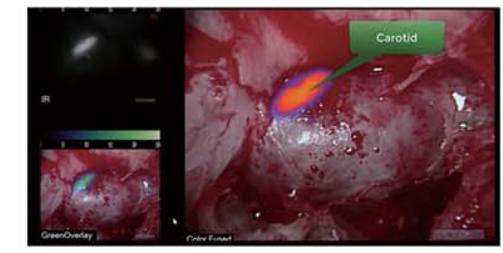


■ VS エンドスコープ 10mm, long, 30°有効長 330mm

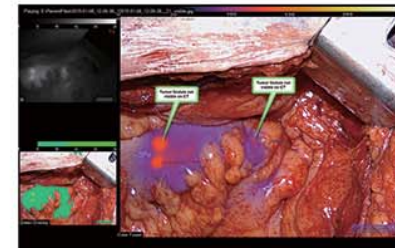
■ VS エンドスコープ 5.5mm, long, 30°有効長286.6mm



Brain tumor case



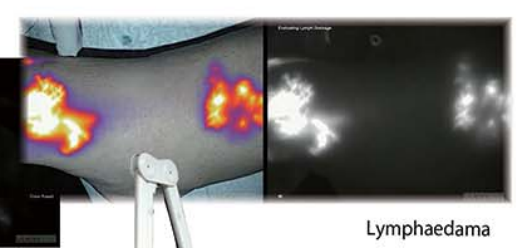
Pituitary case



Colectomy Anastomosis case



Plastic surgery



Lymphaedama

## VS3イリジウム赤外線蛍光Full HDシステム (構成 / コンポーネント)

型番	品名
143-0011	ビジョンセンス カメラ CCU (3Dシステムと共用可能)
190-0051	イリジウム用ソフトウェアシステム
174-0051	ビジョンセンス カメラヘッド IR用 (オープンサージェリー、内視鏡共通)
460-0011	VSレーザー光源装置 VS3 Laser Light source
519-1341	ローリングカート
115-0051	カメラホールディングアーム (ネア・アジャスター用)
174-0012	ビジョンセンス カメラ(LED光源含) MMS-IR (オープンサージェリー用)
FS-P2604D	26in. ハイビジョンモニター
560-6453	VS光源装置 キセノン300W (オープンサージェリーシステムの場合は不要)
560-6462	VSライトガイド(オープンサージェリーシステムの場合は不要)
160-0001	ビームコンバイナー(オープンサージェリーシステムの場合は不要)
153-0072	VSエンドスコープ 10mm, long, 30°, 有効長 330mm
153-0052	VSエンドスコープ 5.5mm, long, 0°, 有効長286.6mm
153-0063	VSエンドスコープ 4mm, 0°, 有効長175mm
153-0062	VSエンドスコープ 4mm, 30°, 有効長175mm
153-0062	VSエンドスコープ 5.5mm, long, 30°, 有効長286.6mm



## ビジョンセンス赤外線蛍光観察システムの特徴

- 組織表面下の血液(血管)やリンパ(節・管)・胆汁(管)を可視化し、フルハイビジョンの映像3種類の蛍光映像を同画面にリアルタイムに室内照明を暗くすることなく写し出すことができます。
- 赤外線蛍光映像と可視映像をリアルタイムに融合することができるため血管・腫瘍・胆管等の位置が把握でき、融合画像下で切離・剥離等の手術操作をすることが可能となります。
- Color Fused, Green Overlay, IR, Visualの映像切替表示
- 蛍光強度を色別に表示するColor Fusedモードを搭載
- 蛍光強度を数値で映像面にリアルタイムで表示できます。
- カメラヘッドは共通で内視鏡及びオープンサージェリーも行えます。
- 外科、脳外科、婦人科、形成外科、泌尿器科等に対応。
- 3Dシステムとしても使用できるCCU(カメラ本体)を搭載